



# newsletter

FEDELIMA Fédération des Lieux de Musiques Actuelles

Bonjour à toutes et à tous,

Alors que l'année touche à sa fin, la FEDELIMA s'apprête à lever le pied pour sa pause hivernale. L'équipe prendra un temps de repos du 20 décembre au 05 janvier 2026, histoire de recharger les batteries avant une nouvelle année qui s'annonce déjà bien dense.

D'ici là, prenez soin de vous, de vos proches, et savourez pleinement cette parenthèse festive. À très vite en 2026 !

**21 janvier**

**RESTITUTION D'ENQUÊTE**

2014 -2023 : dix ans d'évolution de l'emploi permanent dans les lieux de musiques actuelles

**ARTES - 14H00  
BIS DE NANTES**

**21 et 22 janvier**

**DÉBATS**

L'équipe de la FEDELIMA animera 3 temps sur les VSS et les discriminations, l'usage éthique de l'I.A et les fonctions RSO

**BIS DE NANTES**

**23 mars**

**ASSEMBLÉE GÉNÉRALE  
DE LA FEDELIMA**

**LA PLACE  
PARIS**

**SAVE  
THE  
PLACE**

**RAFFUT! Les rencontres de la FEDELIMA**

La 10ème édition se tiendra du 07 au 09 juillet 2026 au Metronum, Toulouse.

## L'actu des adhérents !

### Bienvenue au PRMA, nouvel adhérent à la FEDELIMA

Le Pôle Régional des Musiques Actuelles de La Réunion (PRMA Réunion) est une association loi 1901 créée en 1997 à l'initiative de la Région Réunion et du ministère de la Culture (via la Direction des affaires culturelles de La Réunion) pour promouvoir la musique au moyen de différents leviers : **la promotion** et **l'export des musiques** actuelles et traditionnelles de La Réunion, les actions de formation et de professionnalisation à destination des musicien·nes et des acteur·rices de la filière musicale locale ; **l'accompagnement et conseil** pour les porteur·ses de projets musicaux ; **l'observation et l'expertise** sur l'environnement musical de la région ; la création et le développement d'un label de disques de



mémoire, **Takamba** et d'une plateforme archivistique, la **Phonothèque Historique de l'océan Indien**.

→ **Découvrir le PRMA**

## La Cave aux Poètes lève le voile sur la 6<sup>e</sup> édition de We Loft Music



**La Cave aux Poètes** présente la 6<sup>e</sup> édition de **We Loft Music**, festival qui mêle musiques délicates et patrimoine roubaisien. Du 4 au 8 février 2026, le public parcourt une dizaine de lieux atypiques de Roubaix pour découvrir concerts, visites et rencontres. Treize artistes, dont Superpoze, Cléa Vincent ou Marissol Mwaba, investiront des espaces insolites tels que le musée La Piscine, le Foyer du Projet ou encore des appartements privés.

→ **Toutes les informations sur le festival**

## "Faire Cultures Communes" la campagne en marge des municipales de la fédération Octopus

La **fédération Octopus** mobilise son réseau pour placer les cultures - et particulièrement les musiques actuelles - au cœur des municipales 2026 en Occitanie. Convaincue que la musique structure les territoires et renforce le lien social, elle présente **4 axes et 20 préconisations** pour guider l'action publique : soutenir la culture comme force locale, protéger la création, valoriser les héritages collectifs et s'appuyer sur les acteur·ices culturels pour accompagner les transitions. Une invitation à *Faire Cultures Communes*.

→ **En savoir plus sur la campagne**



## La Vapeur : retour en images sur le débat portant sur la concertation dans le secteur musical



**La Vapeur** a organisé un débat avec le **SMA** intitulé "Est-il trop tard pour s'inquiéter du phénomène de concentration des pouvoirs dans le monde de la musique ?". Un phénomène ancien mais amplifié, qui interroge la diversité artistique, la liberté d'expression et la place laissée aux structures indépendantes. Ce temps à (génialement) été mis en images par **Tiffany Kleinbeck Peset**

→ **Voir la retranscription dessinée de ce débat**

## Mais aussi :

↳ **Grand Bureau** lève le voile sur le programme de la 7<sup>e</sup> édition de Grand Boucan les 27 et 28 janvier à Grenoble → [Plus d'informations](#)

↳ **La Nef** présente son vaste chantier de rénovation dans une petite vidéo qui en dit long sur l'ampleur des travaux et ses enjeux → [Regarder la vidéo](#)

↳ C'est parti du côté de **La Tannerie** qui entame ses travaux d'extension et de rénovation, avec pour objectif, à l'automne 2027, une salle de 800 places → [Les premières photos des travaux](#)

↳ Toujours du côté des travaux, l'**Espace Julien** entame sa transformation en 2 phases pour revoir la capacité de son café, améliorer l'accessibilité, etc. → [Le détail du chantier](#)

## L'actu de la fédé !

### RESTITUTION D'ENQUÊTE FEDELIMA

2014-2023 : dix ans d'évolution de l'emploi permanent dans les lieux de musiques actuelles

Artes - 21 janvier 14h00

FEDELIMA

La FEDELIMA sera présente aux **BIS** de Nantes, qui se tiendront les 21 et 22 janvier prochains. Ce rendez-vous majeur arrive dans un moment important pour tout le secteur culturel avec des contractions des financements publics et des élections municipales à venir très incertaines notamment. Nous y proposerons la **restitution de l'enquête FEDELIMA 2014-2023 : dix ans d'évolution de l'emploi permanent dans les lieux de musiques actuelles**.

Dix ans après sa première étude sur l'emploi permanent, la FEDELIMA présente les résultats d'une nouvelle enquête menée en 2024 auprès de 1 500 salarié·es permanent·es. Cet atelier propose de décrypter, sur une décennie, les mutations de l'emploi permanent dans les lieux de musiques actuelles : parité, niveaux de salaires, âges des salarié·es, polyvalence des postes, nouveaux métiers, etc.

**Rendez-vous dans les locaux d'Artes, le 21 janvier de 14h00 à 15h30.**

L'équipe animera également 3 temps, dont voici les premiers détails :

- Ouvrir les yeux sur les violences sexistes, sexuelles et discriminatoires dans l'industrie musicale : analyse croisée d'enquêtes récentes | Salle GH – 21 janvier, 12h10 > 13h10
- Un usage éthique de l'IA est-il possible dans le spectacle vivant ? | Salle GH – 21 janvier, 15h25 > 16h25
- À la recherche de la meilleure organisation pour la fonction RSE/RSO : partage d'expériences | Salle 200 – 22 janvier, 14h25 > 15h25

Toute l'équipe sera heureuse de vous retrouver pour échanger, débattre sur ces temps et plus encore durant ces 2 jours. N'hésitez donc pas à nous faire savoir si vous êtes présent·es.

→ [Plus d'informations sur les BIS](#)

\*\*\*\*\*

SAVE THE DATE

## WAH'S NEWS ?

Les 3 rendez-vous du premier semestre 2026

Lundi 2 février 14h30 > 16h00 • Jeudi 2 avril 09h30 > 11h • Mardi 2 juin 14h30 > 16h00

FEDELIMA

Une **nouvelle série de webinaires** pour partager pratiques, outils et questions autour des enjeux d'égalité dans les musiques actuelles. Pour favoriser l'interconnaissance, la circulation d'initiatives, de projets, de bonnes pratiques et d'outils **autour des enjeux d'égalité dans les musiques actuelles** - mais aussi pour ouvrir des espaces où exprimer des questionnements, des freins, des besoins - la FEDELIMA lance Wah's News ?, une série de rendez-vous en ligne entre adhérent·es.

Ces temps d'échanges, proposés en visio, sont **ouverts à l'ensemble des équipes**, quel que soit le métier, la fonction occupée ou le niveau d'avancement de votre structure sur les enjeux d'égalité. Les trois premiers rendez-vous du premier semestre 2026 :

- **Lundi 2 février 2026 — 14h30 - 16h**  
« Pratiquer les musiques actuelles en amatrices : parcours féminins dans un "monde d'hommes" »  
Échanges avec Célia Berthet-Hilaire autour des observations et analyses issues de sa thèse.
- **Jeudi 2 avril 2026 — 9h30 - 11h**  
« Encourager la pratique des musiciennes : initiatives, dispositifs et projets dans les structures et sur les territoires »  
Présentation et retours d'expériences sur les actions menées dans les studios, les résidences, les projets dédiés...
- **Mardi 2 juin 2026 — 14h30 - 16h**  
« La parole aux musicien·nes »  
Un temps pour entendre les besoins, expériences et attentes des artistes sur les enjeux d'égalité.

→ Plus d'informations bientôt



L'Assemblée générale de la **FEDELIMA** se déroulera le lundi 23 mars 2026 à **La Place** (10 passage de la Canopée à Paris). L'AG est un temps fort de la vie fédérale qui permet de nous retrouver chaque année, de partager le bilan des projets, de discuter des chantiers menés et de débattre des orientations et des perspectives de la fédération. Cette assemblée générale sera également l'occasion de (ré)élire de nouveaux membres du Bureau exécutif.

→ Plus d'informations bientôt



## Le (Rodez Social) Club, fabrique collective et citoyenne

Seule salle de concert de musiques actuelles sur le département de l'Aveyron, **Le Club** à Rodez montre qu'on peut - pardon, qu'on doit ! - exister sur sa région malgré l'attractivité des villes comme Toulouse ou Montpellier. Mieux que ça, la salle de concert a le chic pour proposer des pistes fort astucieuses pour créer l'adhésion des publics. C'est bien simple : à Rodez, Le Club est comme un vieux pote chez qui on passe entre deux courses. Et figurez-vous ceci : porté par cette insatiable envie de camaraderie, il participe activement à la résistance de son territoire face à l'isolement.

→ [\(Re\)lire l'article Previously on FEDELIMA !](#)

---



Dans son organisation fédérale, la FEDELIMA a instauré un espace dédié à l'échange et à la construction axé sur ses propres évolutions et enjeux : le Comité d'orientation (CO). Ouvert à l'ensemble des équipes des structures adhérentes, **ce comité s'est réuni le 20 novembre dernier lors d'une visio** qui a rassemblé une trentaine de personnes. Le compte rendu détaillé des discussions est accessible en ligne. Ce moment fédéral s'est déroulé en trois temps :

- Une première partie consacrée aux actualités politiques du secteur en lien avec les partenaires de la FEDELIMA
- Une seconde partie dédiée à un point d'étape sur les chantiers engagés depuis le CO 2024 : jumelage entre structures, travail sur les ingérences, enjeux sonores, etc.
- Une troisième partie sous la forme d'ateliers participatifs, visant à nourrir le positionnement politique et le plaidoyer de la FEDELIMA à partir de la parole des adhérent·es. Les échanges ont porté notamment sur les notions d'intérêt général, de coopération, de rapport au territoire, de participation, de diversité artistique et sur les modèles économiques de l'ESS.

→ [Lire le compte rendu détaillé](#)

---



La **FEDELIMA** est heureuse de vous annoncer que la prochaine édition de **RAFFUT!** se tiendra à **Toulouse du mardi 7 juillet au jeudi 09 juillet 2026**.

Après une dernière édition organisée dans la Drôme (encore merci à **La Cordo** <3), direction Toulouse et **Le Metrononum** pour ce **10ème RAFFUT!**

Nous vous en dirons plus très bientôt, en attendant nous vous invitons à noter les dates dans vos agendas (et checker les logements).

→ Plus d'informations bientôt

Mais aussi :

↳ La **FEDELIMA** a co-signé la tribune "Budget du silence - Ne laissons pas la France perdre ses voix" → [Lire la tribune](#)

## L'actu du secteur !

### Budget 2026 du CNM : une baisse contenue et des soutiens fragilisés

Le Conseil d'administration du **Centre national de la musique** adopte un budget 2026 de 133 M€, marqué par **une baisse significative de la subvention de l'État**. Malgré l'augmentation des plafonds des taxes affectées, le financement des aides reste sous tension. Ce budget (qui pourrait être amené à évoluer en fonction des discussions du PLF 2026) acte des baisses - parfois significatives - des aides sectorielles et transversales.



→ [Lire le communiqué de presse](#)

### COFEES : un guide pour agir face à la chaleur dans les festivals



Le **COFEES** (Collectif des festivals éco-responsables et solidaires en Région Sud) publie un guide méthodologique pour aider les festivals à anticiper et gérer les épisodes de chaleur. Issu d'une expérimentation menée en 2025 avec trois festivals membres, ce document propose une méthode d'analyse articulée autour de la compréhension des phénomènes thermiques, de l'identification des risques et d'exemples concrets. Il présente aussi des outils opérationnels, comme le "Plan chaleur" et des ajustements organisationnels.

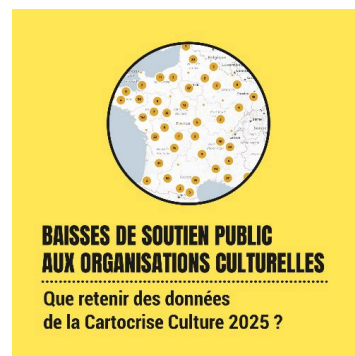
→ [Télécharger le guide](#)

---

## Que retenir des données de la Cartocrise Culture 2025 ?

La **Cartocrise Culture 2025**, diffusée par l'**Observatoire des Politiques Culturelles** en mars 2025, a recensé les organisations culturelles touchées par des baisses de soutien public entre 2024 et 2025. Cette cartographie contributive, soutenue par plus de 70 réseaux et fédérations professionnelles, couvre les acteurs artistiques, socioculturels et patrimoniaux à l'échelle nationale. Après huit mois, elle permet d'identifier les secteurs les plus impactés, le montant total des diminutions, les effets signalés par les structures et les conséquences sur les territoires et populations, offrant un panorama précis des enjeux pour le secteur culturel français.

→ [Découvrir la cartographie complète](#)



---

## L'Anact publie un kit de prévention des violences sexistes et sexuelles au travail



L'**Anact** (Agence nationale pour l'amélioration des conditions de travail) publie un kit à disposition des référent-es « harcèlement sexuel et agissements sexistes » désigné-es par les Comités social et économique (CSE) et les structures employeuses. Conçu pour tous les secteurs, il propose des repères clairs, des connaissances essentielles et des outils opérationnels pour agir face aux violences sexistes et sexuelles au travail. Il vise à accompagner le déploiement des trois niveaux de prévention (primaire, secondaire et tertiaire) et à soutenir leur intégration dans les organisations.

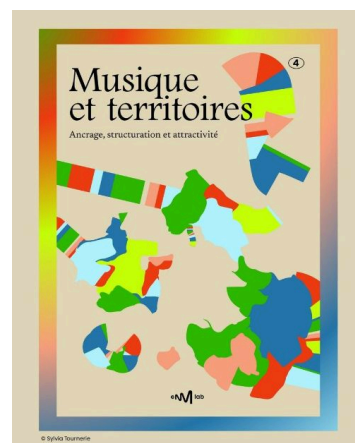
→ [En savoir plus sur le kit](#)

---

## Musique et territoires : un nouvel éclairage du CNMlab

Ce recueil du **CNMlab** explore la manière dont la musique façonne les territoires, entre lieux, scènes locales, circulations et politiques publiques. Il analyse les tensions entre attractivité et cohésion territoriale, alors que l'accès à la culture reste inégal. À travers études de cas, analyses et entretiens, il met en lumière festivals, scènes locales, dynamiques professionnelles et dispositifs publics. L'ensemble montre comment la musique devient un levier d'expérimentation sociale et de développement territorial.

→ [Lire le recueil du CNMlab](#)



---

## Création de « Le Fil », réseau national des métiers de la relation du spectacle vivant



**Le Fil** rassemble les professionnel·le·s de la médiation, de la relation avec les publics et de l'action culturelle dans toutes les disciplines du spectacle vivant. Face à un manque de reconnaissance institutionnelle et à l'instabilité des dispositifs de soutien, ce réseau vise à renforcer la visibilité et la solidarité des métiers de la relation. Organisé selon une gouvernance collégiale, il garantit la participation de toutes et tous dans les décisions stratégiques et la co-construction des projets.

→ [En savoir plus](#)

## Mais aussi :

↳ **L'Association des Maires de France** publie sa première enquête sur l'engagement culturel des communes et intercommunalités en 2025 → [Lire l'enquête](#)

↳ Le **CNM** a publié le bilan anticipé de la saison 2025 des festivals → [Lire le bilan](#)

↳ Le **ministère de la Culture** ouvre sa seconde vague de labellisation du **Bicentenaire de la Photographie** (dépôt des dossiers jusqu'au 11 janvier 2026), offrant aux porteur·ses de projets l'opportunité de valoriser leurs initiatives et d'intégrer une programmation nationale d'envergure → [Accéder au formulaire](#)

↳ Le **ministère de la Culture** envisage **une loi** pour renforcer le droit d'auteur et soutenir les industries culturelles face aux fabricants d'IA → [Lire le communiqué de la FELIN](#)

↳ **Le mouvement associatif, F3E et Fonda** lancent l'expérimentation de l'outil NOURA pour permettre aux associations de mesurer et valoriser leur utilité sociale disponible au premier semestre 2026 → [Plus d'informations \(et le webinar de présentation\)](#)

## L'actu européenne !

### Les chiffres clés 2023 des membres de Court-Circuit



En Belgique, **Court-Circuit** publie une analyse des données 2023 recueillies auprès de ses membres – lieux, organisateur·ices de concerts et festivals – offrant la première vision stabilisée du secteur post-COVID. L'étude met en lumière une hausse des activités complémentaires, une reconfiguration de l'emploi, un retour affirmé des artistes internationaux, une baisse des subsides compensée par la diversification des revenus et une féminisation des équipes. Cette année de transition révèle à la fois résilience et défis structurels pour la pérennité du secteur.

→ [Lire l'enquête](#)

**Live DMA, Reset! network et le SMA** lancent un projet de cartographie de la concentration du spectacle vivant musical à l'échelle européenne

**Live DMA**, **Reset! network** et le **SMA** lancent un projet de cartographie dédié à la concentration de la propriété des festivals et salles de musiques actuelles en Europe. Pilotée par le chercheur Matthieu Barreira, cette étude - qui s'appuie sur l'**étude française** - vise à analyser les dynamiques de fusions-acquisitions et leurs effets sur la concurrence, la diversité et l'indépendance du secteur. Les deux cartographies seront disponibles au premier trimestre 2026.



→ Plus d'informations prochainement



**11 rue des Olivettes  
44000 Nantes - FRANCE  
02 40 48 08 85**

[contact@fedelima.org](mailto:contact@fedelima.org) - [www.fedelima.org](http://www.fedelima.org)



Conformément à la loi informatique et libertés du 6 janvier 1978, vous disposez d'un droit d'accès et de rectification aux données vous concernant. Si vous ne souhaitez plus recevoir d'informations sur la FEDELIMA vous pouvez vous [désinscrire](#).